



Bibliothèque Municipale

Bilan Annuel

2020



Une année impactée par la COVID 19

- Fréquentation en baisse (- 24,12 % adhérents par rapport à 2019)
- Baisse des emprunts (- 16,06% par rapport à 2019)
- Augmentation des horaires de mai à décembre 2020 (passage de 14h à 20h) soit 712 heures en 2020
- Animations annulées/reportées
- Accueil des groupes non autorisé entre mars et novembre 2020
- Fermeture pour travaux du 15 novembre au 31 décembre

Les Chiffres clés

283

Lecteurs individuels
(2019 = 373)

13

Groupes
(2019 = 13)

712

Heures d'ouverture
(2019 = 658)

4 985

Prêts réalisés
(2019 = 5 989)

4 822

Nombre de documents
(2019 = 5 005)

389

Nouveautés
(2019 = 273)

Le bâtiment

141 m² de surface utile

3 espaces : accueil, adultes, jeunes

1 poste informatique en consultation

21 places assises

L'équipe

1 agent qualifié

Sabine Cadelli

7 bénévoles

Marie - France Chevalier

Chantal Espieux

Martine Iezzi

Jean - Claude Micouraud

Pascale Sareau

François - Régis Thinat

Marie - Christine Verdier

Le budget d'acquisition 2020

4 900 €

2,01€ / habitant

Préconisation nationale 2 € / habitant



4 450 € livres / 450 € ebooks

(2019 : 4 000 € livres / 500 € ebooks)

Les collections

4 822 documents dont :
(2019 : 5 105 documents)

79,63 %

Fonds propre

3 840 documents dont

- 3 630 livres
- 12 CD
- 12 abonnements (199 fascicules)

20,36 %

Fonds Médiathèque départementale

982 documents dont

- 924 livres
- 54 CD
- 2 liseuses

Equilibre des collections : 389 acquisitions (dont 89 mangas) / 283 éliminations
Taux de renouvellement 8,6 % - **recommandation nationale 10 %**

Les publics

↘ **24,12 %** actifs par rapport à 2019

11,33% actifs/ population totale

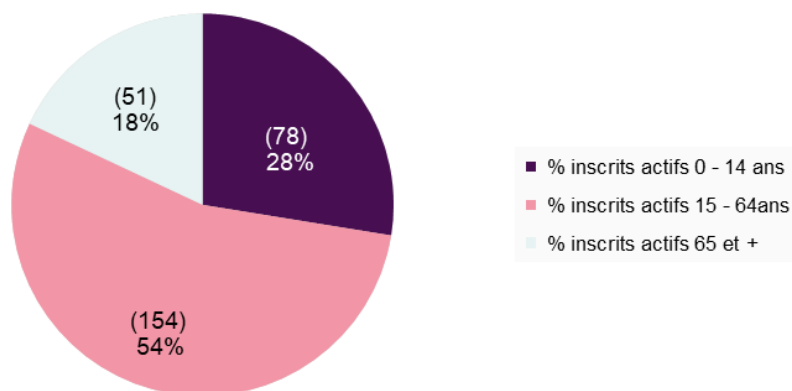
Actif : emprunte au moins un document par an

Moyenne du Cher 13 %

63 % **37%**



42 lecteurs hors commune



Total : 283 inscrits actifs en 2020

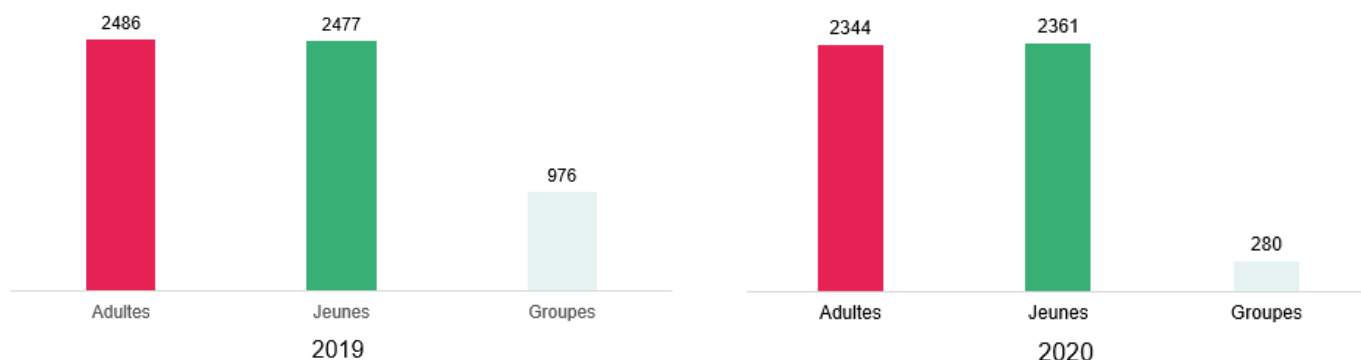
Les prêts

↘ **16,6 %** par rapport à 2019

Réservations en ligne (+27% / 2019)

316 prêts par les lecteurs hors communes

18 documents en moyenne par actif



Des travaux de réhabilitation

- Espaces mieux définis et modulables
- Accessibilité favorisée
- Mise en valeur des collections
- Signalétique simple et efficace

Les financeurs partenaires

60 %

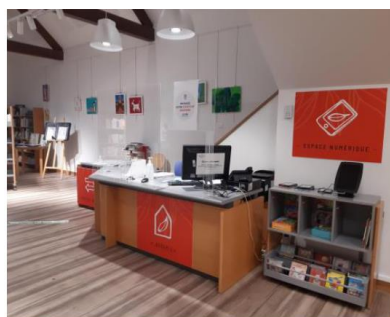
DRAC
22 848, 60 €

20 %

DSIL exceptionnelle
7 616 €

20 %

Autofinancement
7 831, 68 €



Les objectifs 2021- 2022

Dynamiser la fréquentation - Conquérir de nouveaux publics

- Conquérir les 20 - 30 ans
- Développer la collection de mangas
- Editer un programme annuel des animations pour fidéliser le public
- Rendre visible la bibliothèque avec une signalétique extérieure efficace

Et poursuivre les actions de la bibliothèque :

- Mettre en œuvre 3 expositions annuelles
- Programmer 4 séances d'animation pour la petite enfance/1 temps fort pour les adultes (animations coordonnées Médiathèque Départementale du Cher)
- Proposer 1 séance aux classes de maternelle de découverte du lieu et multiplier les séances de prêts pour les classes élémentaires